

ソーラーライム2013年8月分比較資料

新見太陽光発電所では、総面積の半分にソーラーライムを敷き、発電率上昇実験を行いました。

総発電量/8月	ソーラーライム	なし	平均発電上昇率/月
53,408.1kw	27,126.8kw	26,280.7kw	3.4%

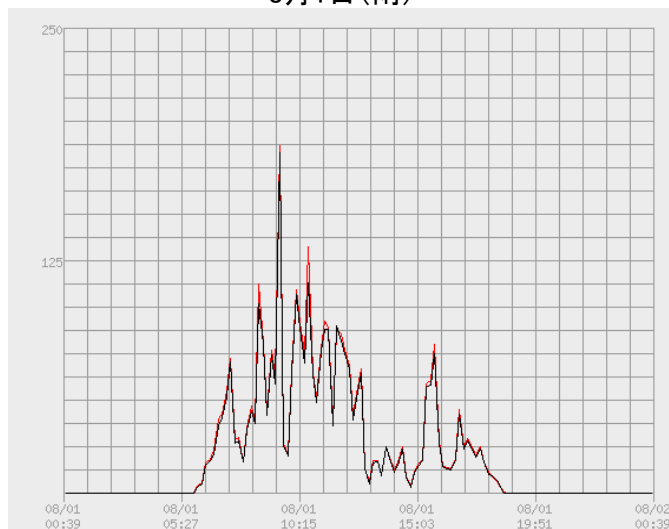
発電量・発電上昇率は新見太陽光発電所での結果です。

使用される地域の天候・パネルの発電方式・取付角度等により発電率は一定ではございません。

あしからず御了承下さい。

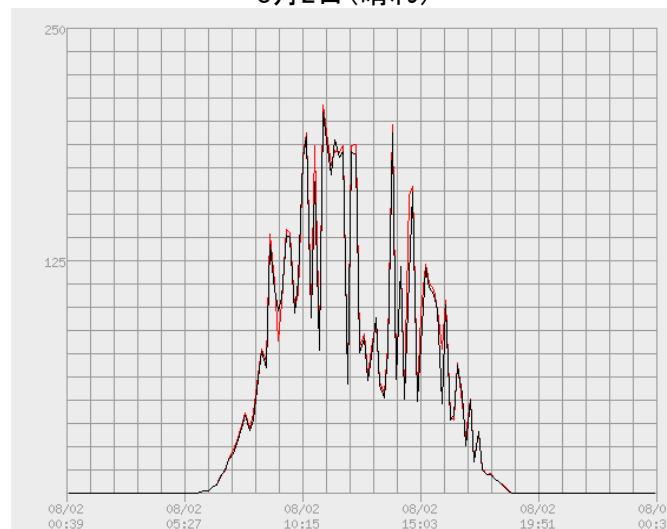
赤のグラフがソーラーライムを施工した側です。

8月1日(雨)



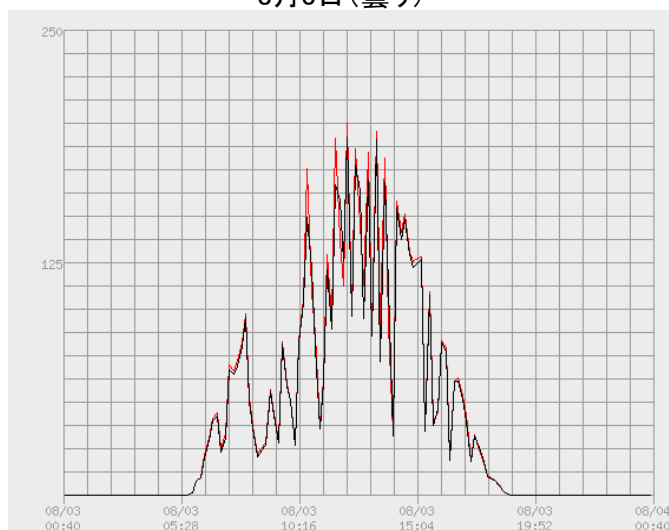
総発電量	1,024.1kw
ソーラーライム	523.7kw
なし	500.4kw

8月2日(晴れ)



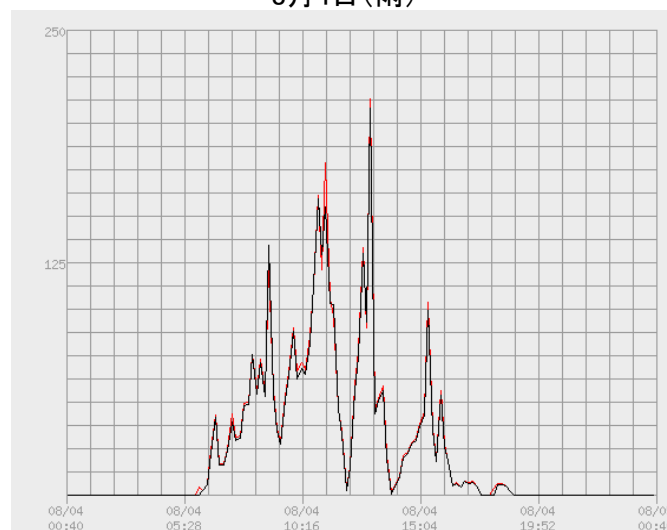
総発電量	2,021.6kw
ソーラーライム	1030.3kw
なし	991.3kw

8月3日(曇り)



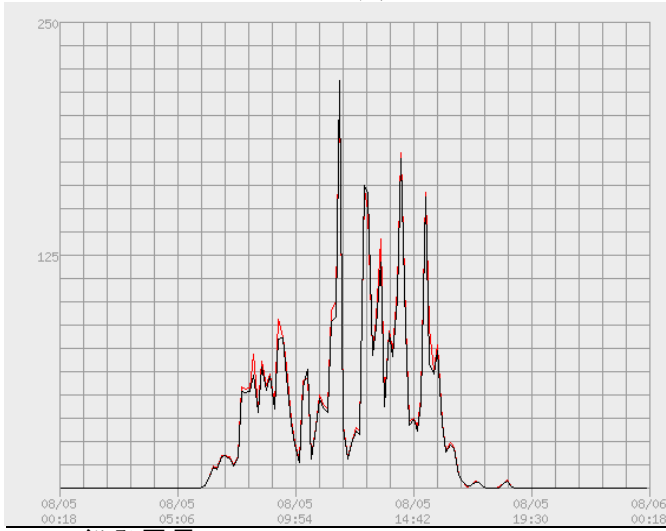
総発電量	1,888.6kw
ソーラーライム	966.2kw
なし	922.4kw

8月4日(雨)



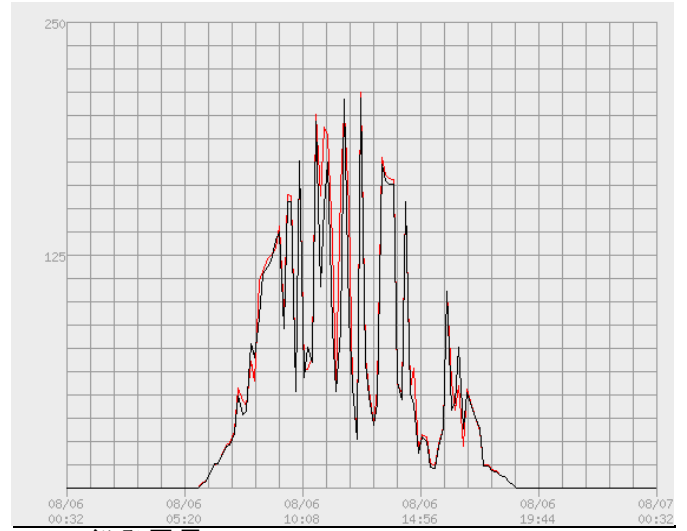
総発電量	1,139.1kw
ソーラーライム	584.2kw
なし	554.9kw

8月5日(曇り)



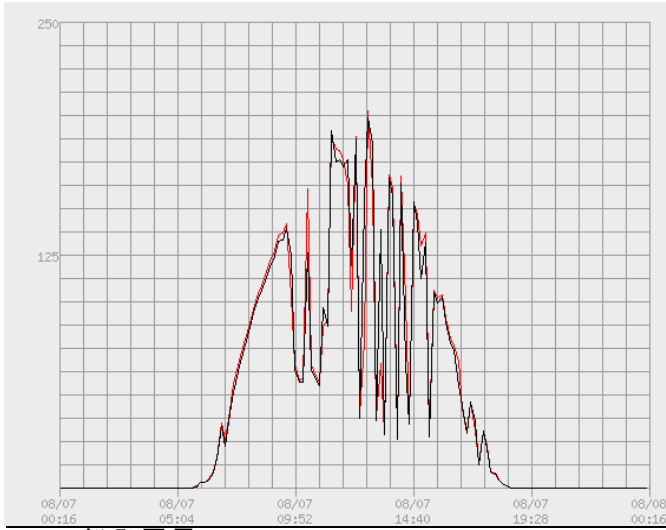
総発電量	1,177.6kw
ソーラータイム	602.5kw
なし	575.1kw

8月6日(晴れ)



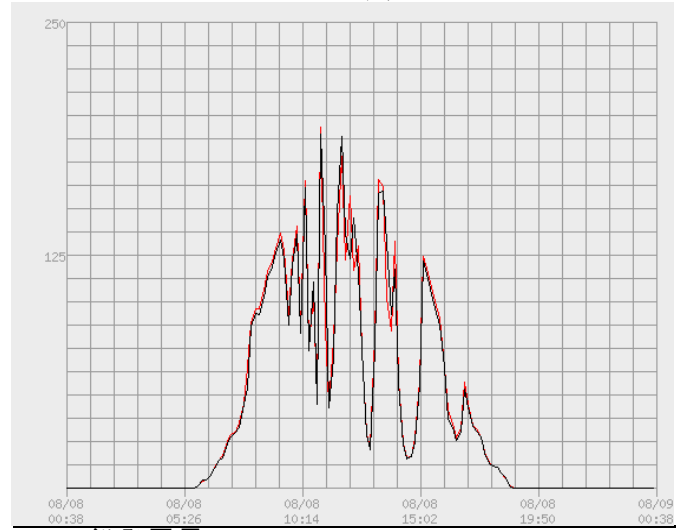
総発電量	1,806.2kw
ソーラータイム	928.0kw
なし	878.2kw

8月7日(晴れ)



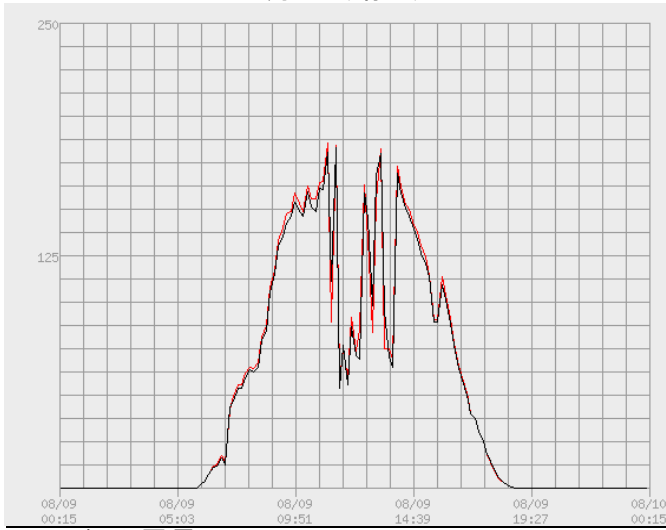
総発電量	2,094.3kw
ソーラータイム	1066.8kw
なし	1027.5kw

8月8日(曇り)



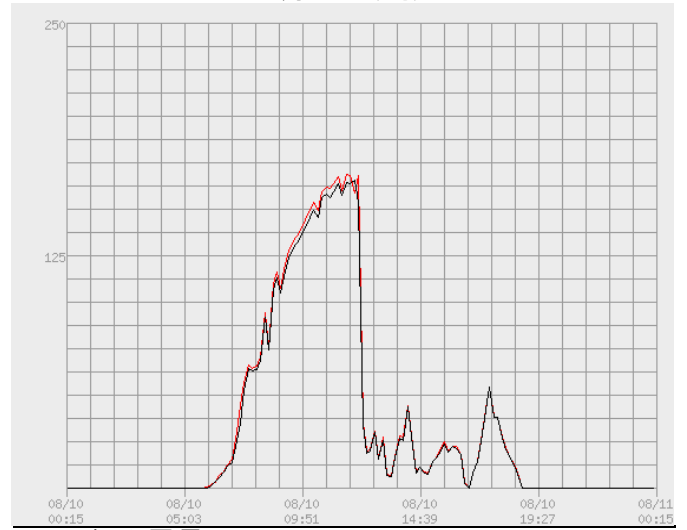
総発電量	1,793.2kw
ソーラータイム	905.5kw
なし	887.7kw

8月9日(晴れ)



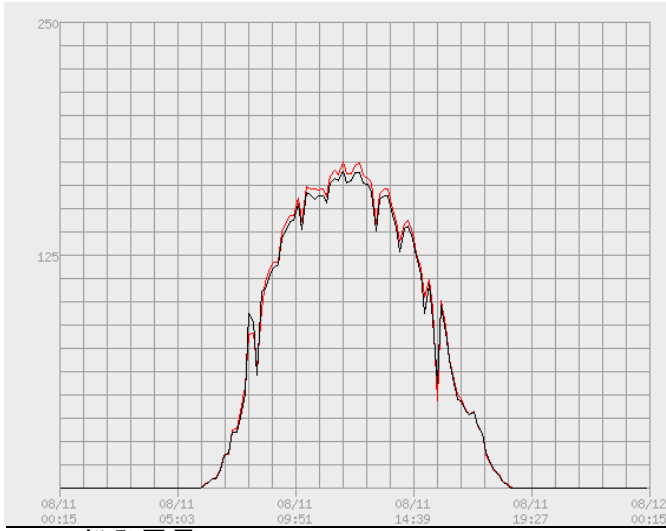
総発電量	2,238.6kw
ソーラータイム	1123.8kw
なし	1114.8kw

8月10日(雨)



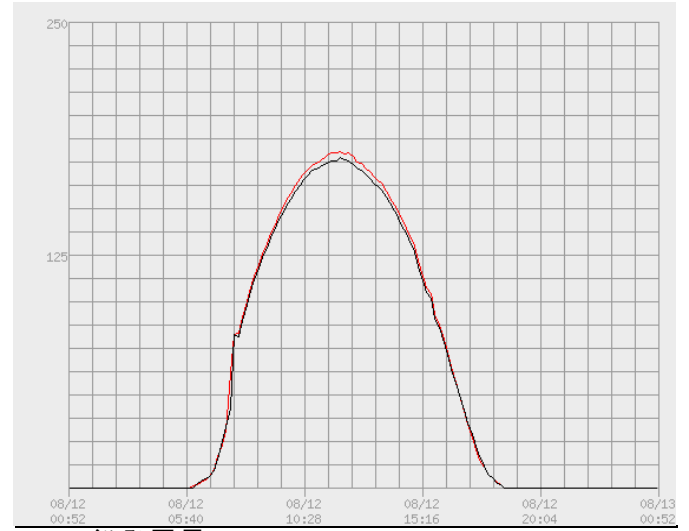
総発電量	1,514.8kw
ソーラータイム	772.8kw
なし	742.0kw

8月11日(晴れ)



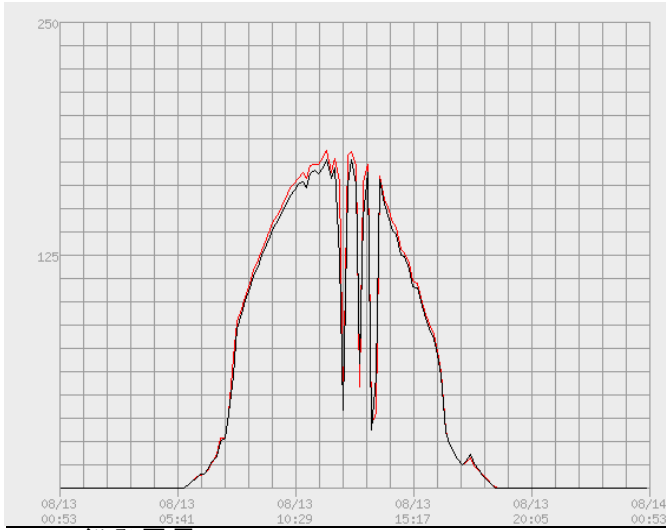
総発電量	2,437.6kw
ソーラータイム	1230.9kw
なし	1206.7kw

8月12日(晴れ)



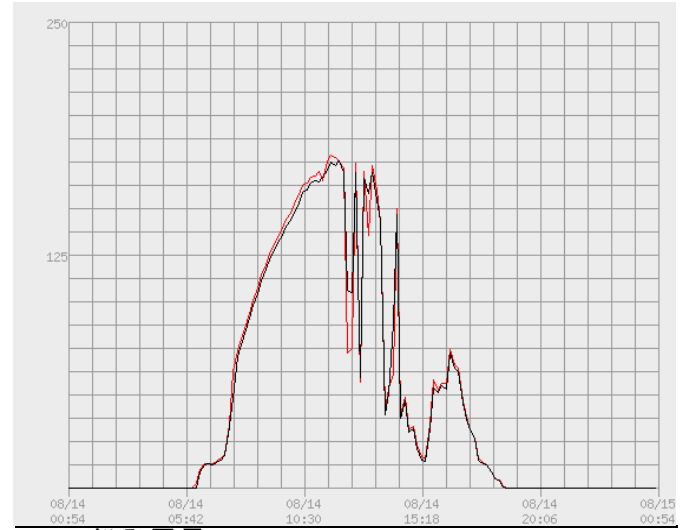
総発電量	2,666.3kw
ソーラータイム	1346.4kw
なし	1319.9kw

8月13日(晴れ)



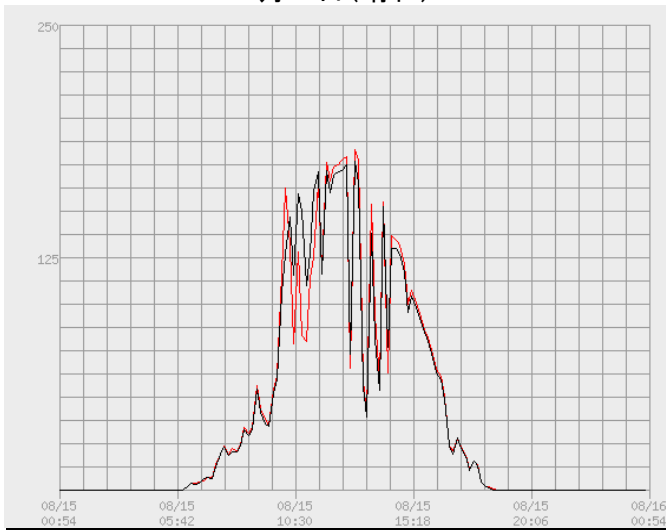
総発電量	2,331.5kw
ソーラータイム	1183.1kw
なし	1148.4kw

8月14日(晴れ)



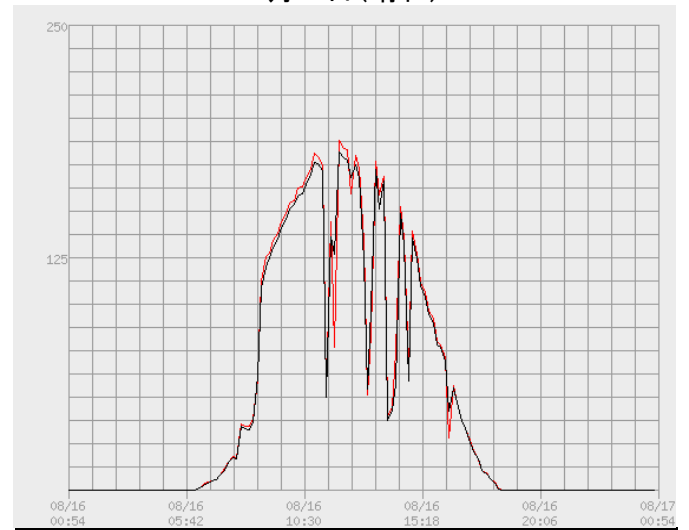
総発電量	2,088.9kw
ソーラータイム	1053.8kw
なし	1035.1kw

8月15日(晴れ)



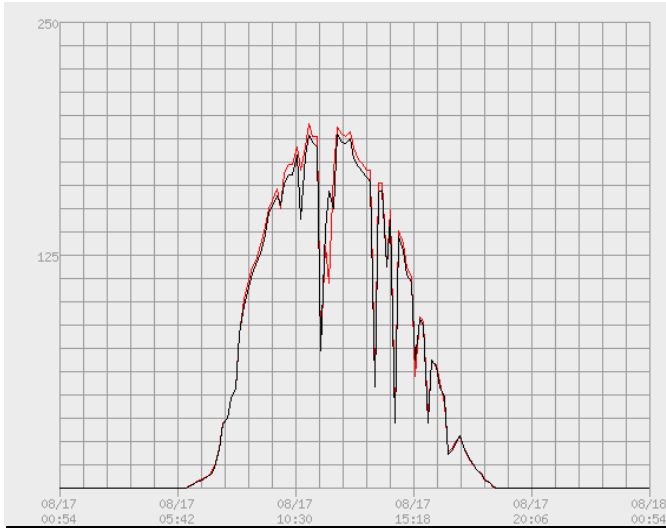
総発電量	1,820.2kw
ソーラータイム	920.5kw
なし	899.7kw

8月16日(晴れ)



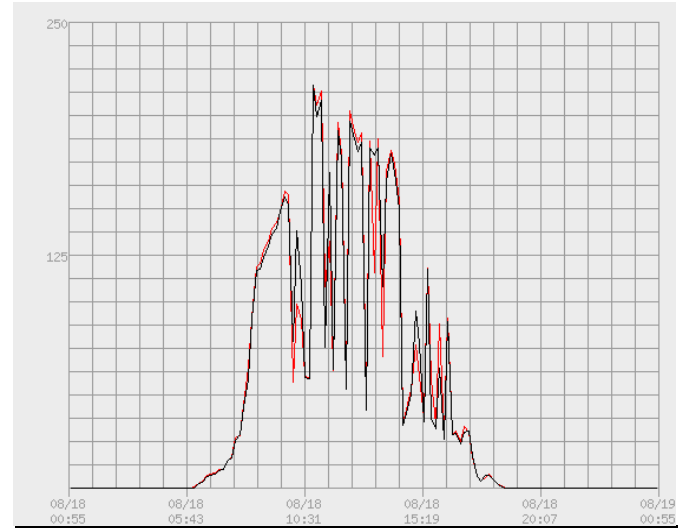
総発電量	2,154.6kw
ソーラータイム	1093.9kw
なし	1060.7kw

8月17日(晴れ)



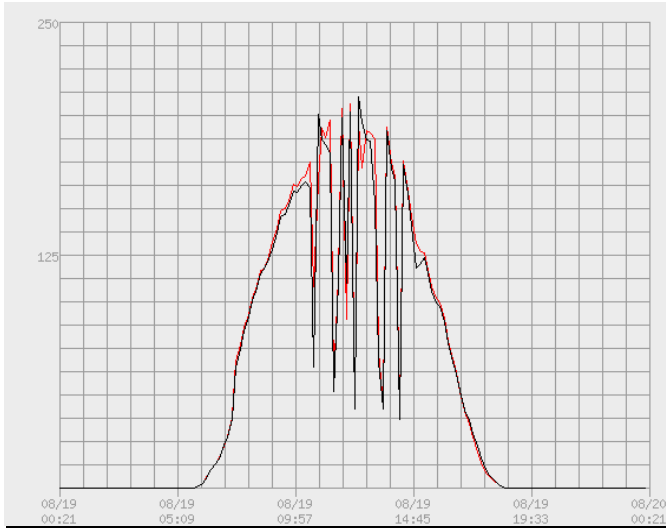
総発電量	2,387.7kw
ソーラータイム	1212.2kw
なし	1175.5kw

8月18日(晴れ)



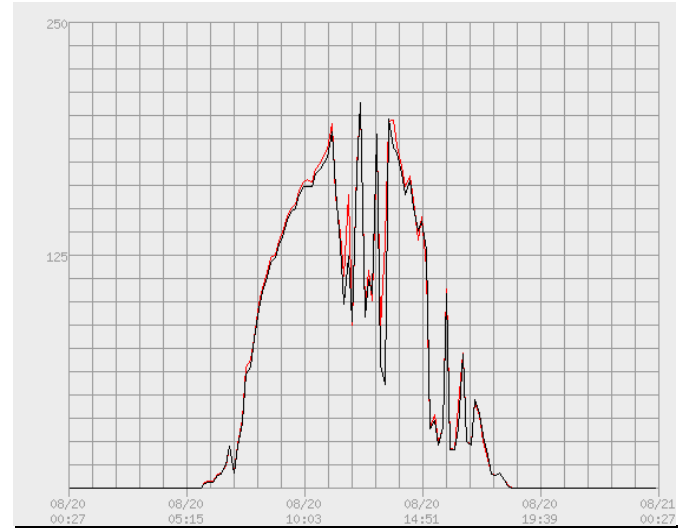
総発電量	2,087.3kw
ソーラータイム	1050.4kw
なし	1036.9kw

8月19日(晴れ)



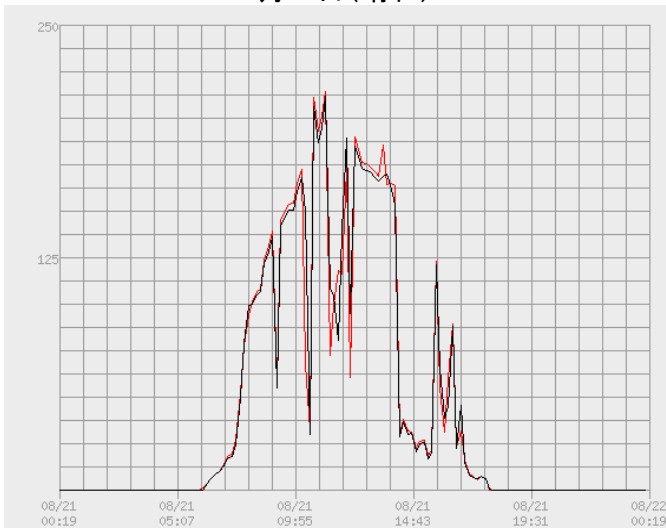
総発電量	2,486.3kw
ソーラータイム	1261.7kw
なし	1224.6kw

8月20日(晴れ)



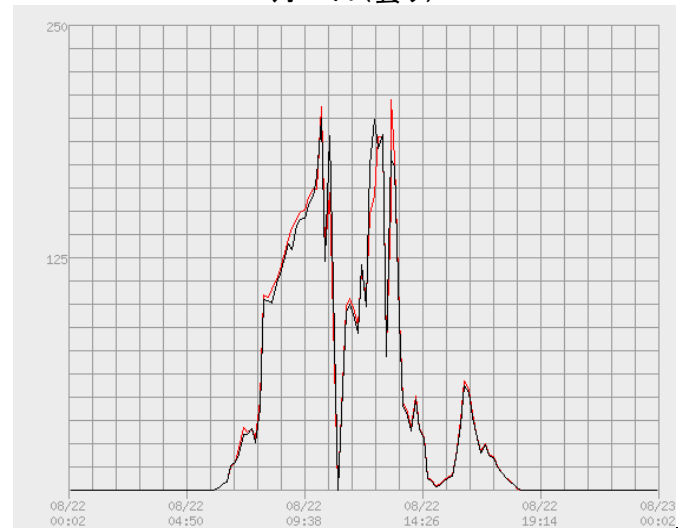
総発電量	2,329.8kw
ソーラータイム	1185.1kw
なし	1144.7kw

8月21日(晴れ)



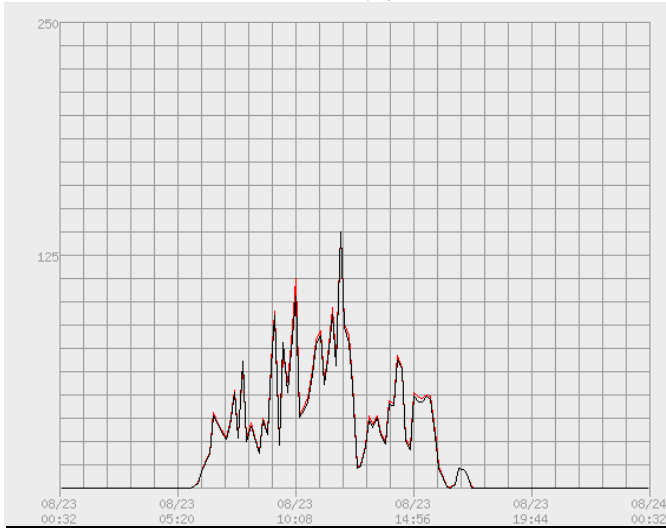
総発電量	2,069.5kw
ソーラータイム	1045.0kw
なし	1024.5kw

8月22日(曇り)



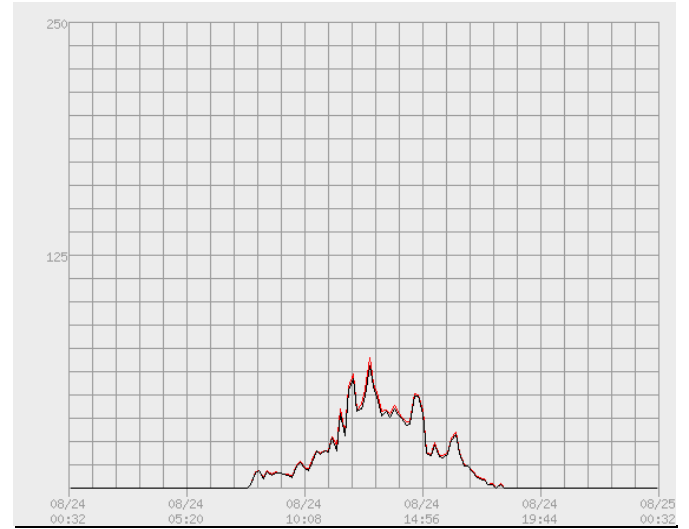
総発電量	1,740.4kw
ソーラータイム	881.5kw
なし	858.9kw

8月23日(曇り)



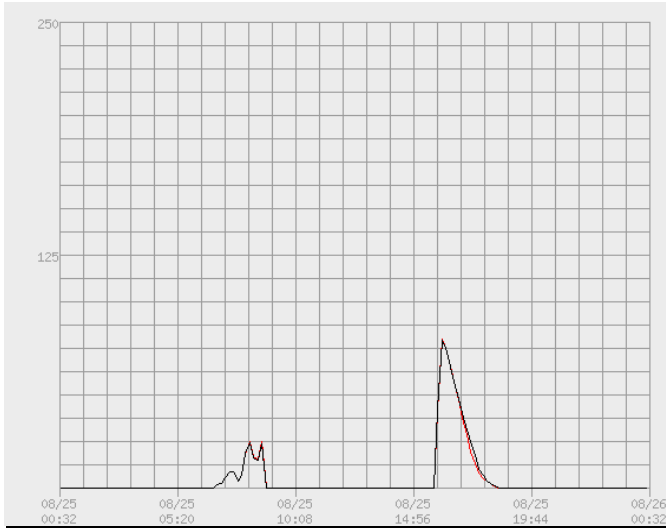
総発電量	930.1kw
ソーラータイム	474.0kw
なし	456.1kw

8月24日(大雨)



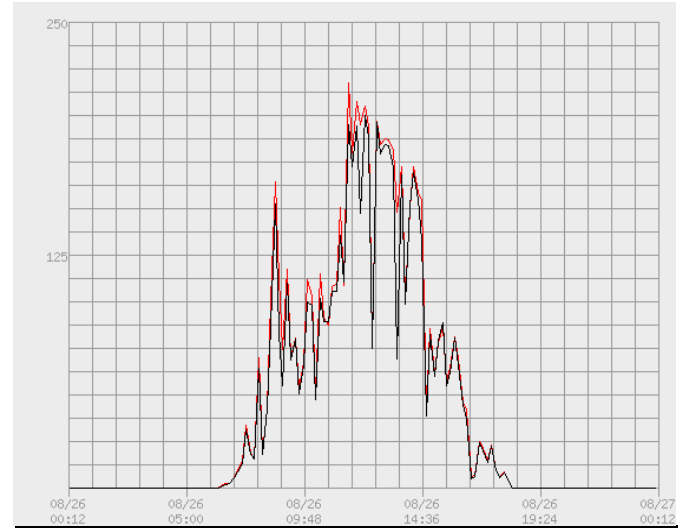
総発電量	477.1kw
ソーラータイム	245.4kw
なし	231.7kw

8月25日(電柱工事/停電)



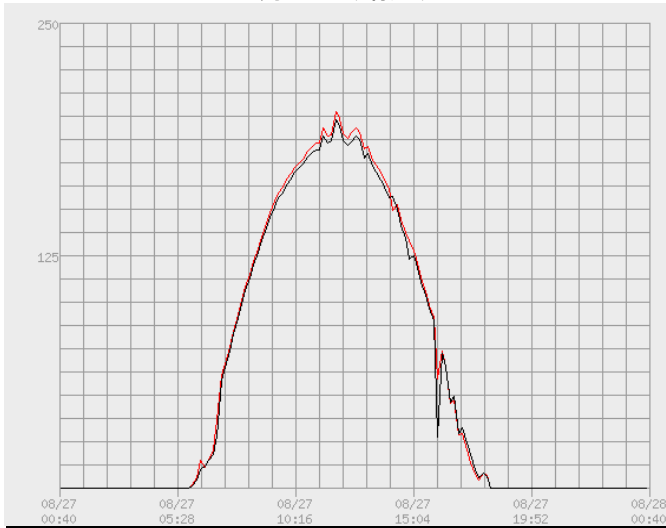
総発電量	208.1kw
ソーラータイム	104.2kw
なし	103.9kw

8月26日(晴れ)



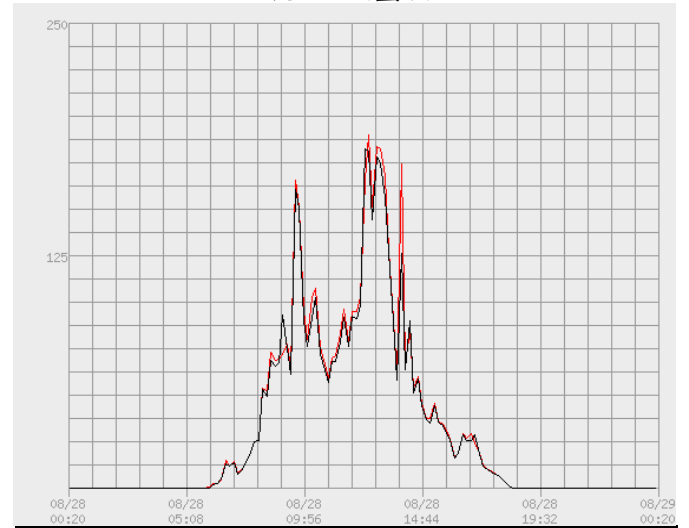
総発電量	1,991.9kw
ソーラータイム	1029.2kw
なし	962.7kw

8月27日(晴天)



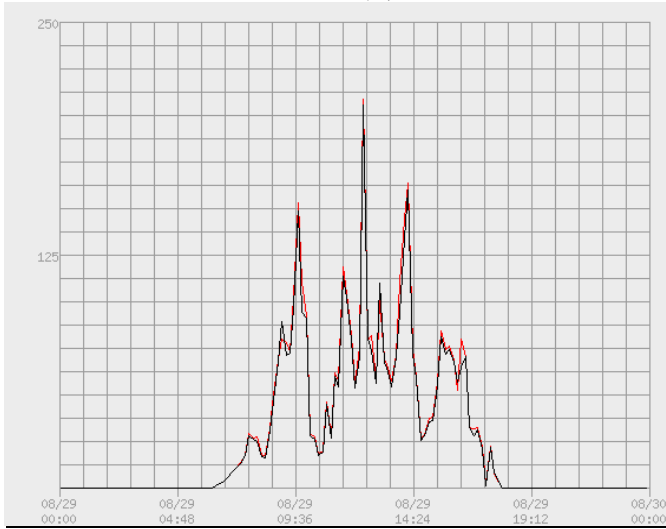
総発電量	2,778.8kw
ソーラータイム	1408.7kw
なし	1370.1kw

8月28日(曇り)



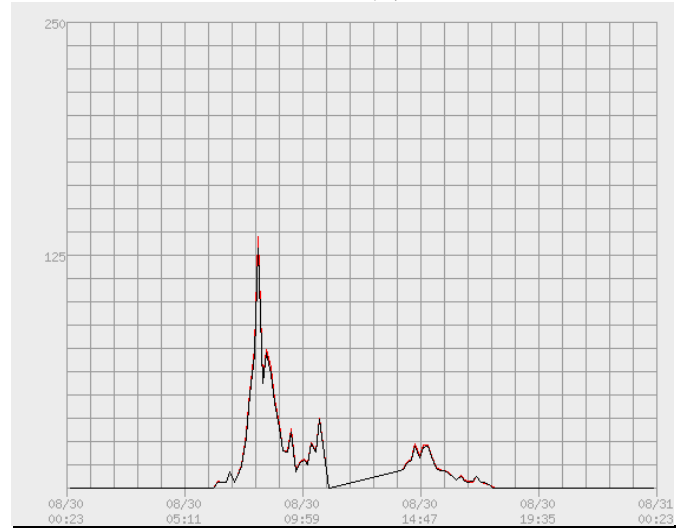
総発電量	1,478.7kw
ソーラータイム	752.9kw
なし	725.8kw

8月29日(曇り)



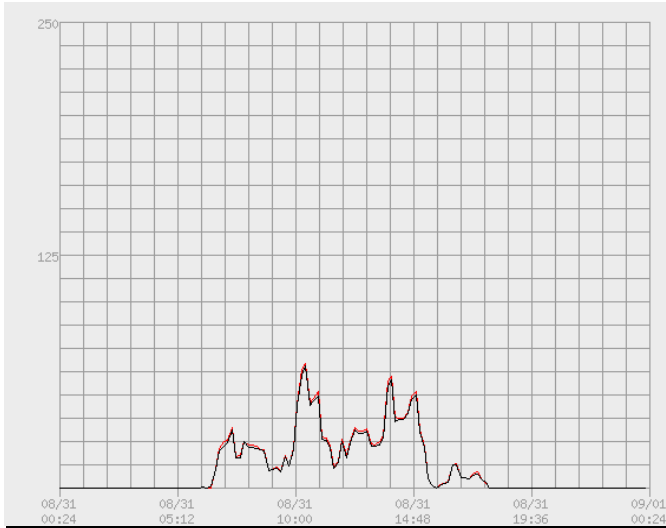
総発電量	1,279.7kw
ソーラータイム	651.3kw
なし	628.4kw

8月30日(曇り)



総発電量	451.6kw
ソーラータイム	231.1kw
なし	220.5kw

8月31日(大雨)



総発電量	513.9kw
ソーラータイム	261.9kw
なし	252.0kw