

## ソーラーライム2013年9月分比較資料

新見太陽光発電所では、総面積の半分にソーラーライムを敷き、発電率上昇実験を行いました。

総発電量/9月	ソーラーライム	なし	平均発電上昇率/月
52,382.3kw	26,633.3kw	25,748.4kw	3.7%

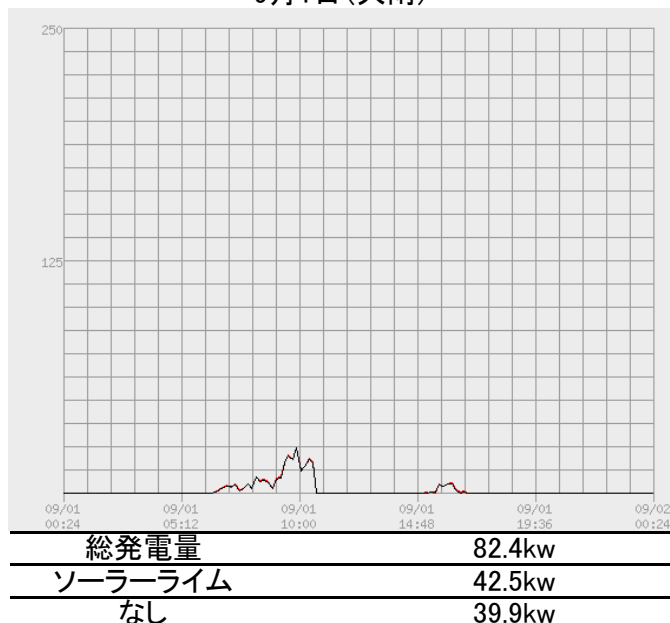
発電量・発電上昇率は新見太陽光発電所での結果です。

使用される地域の天候・パネルの発電方式・取付角度等により発電率は一定ではございません。

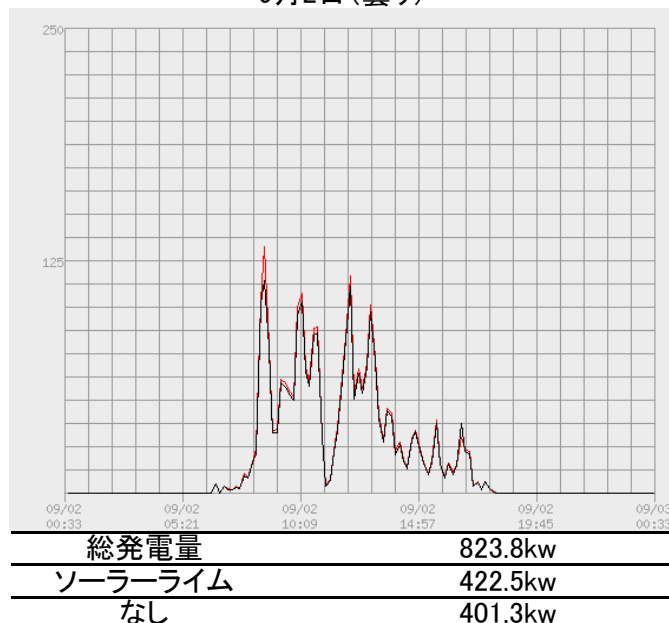
あしからず御了承下さい。

赤のグラフがソーラーライムを施工した側です。

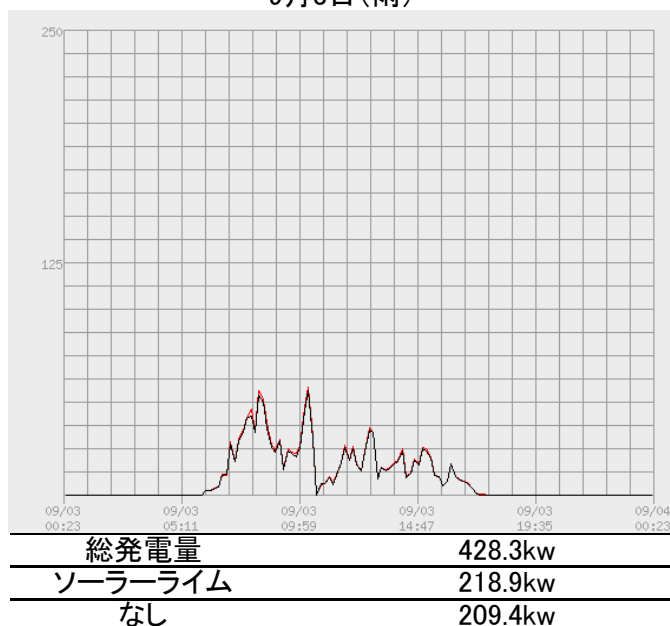
9月1日(大雨)



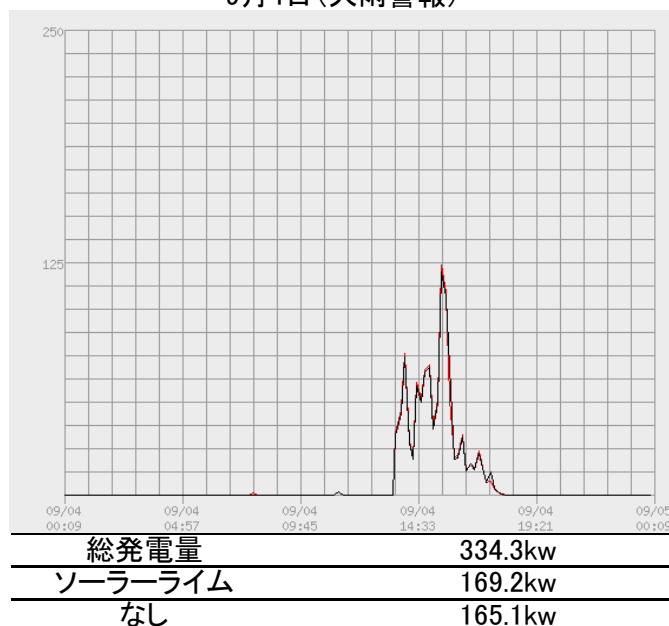
9月2日(曇り)



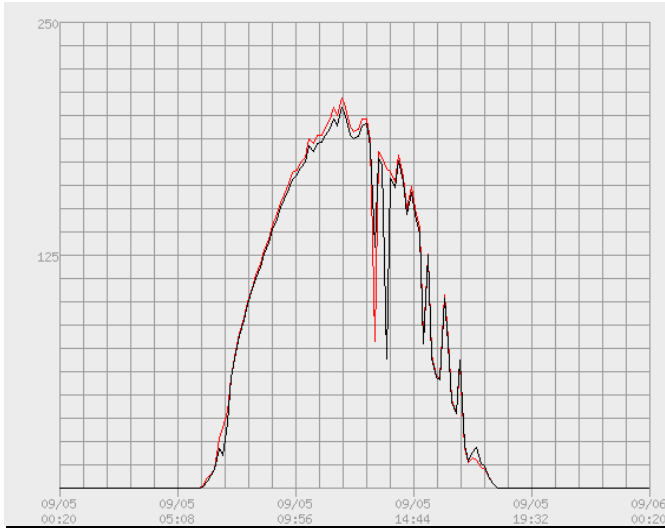
9月3日(雨)



9月4日(大雨警報)

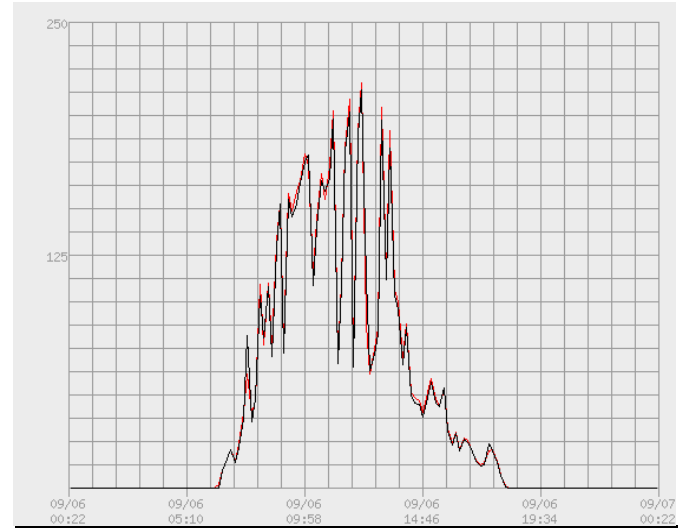


9月5日(晴れ)



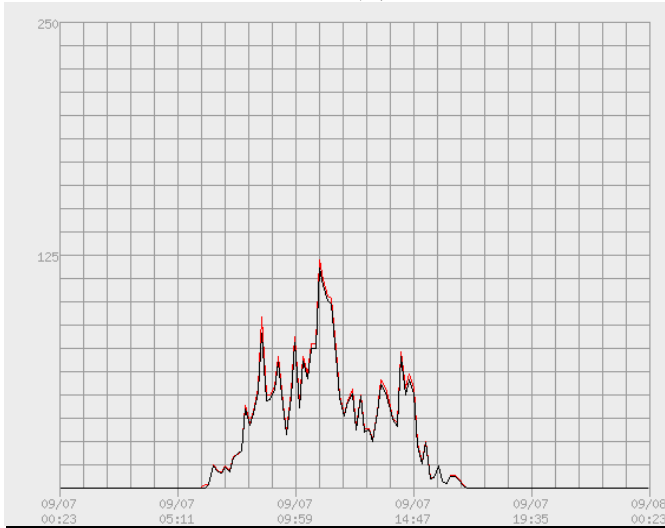
総発電量	2,757.5kw
ソーラータイム	1,395.9kw
なし	1,361.6kw

9月6日(晴れ)



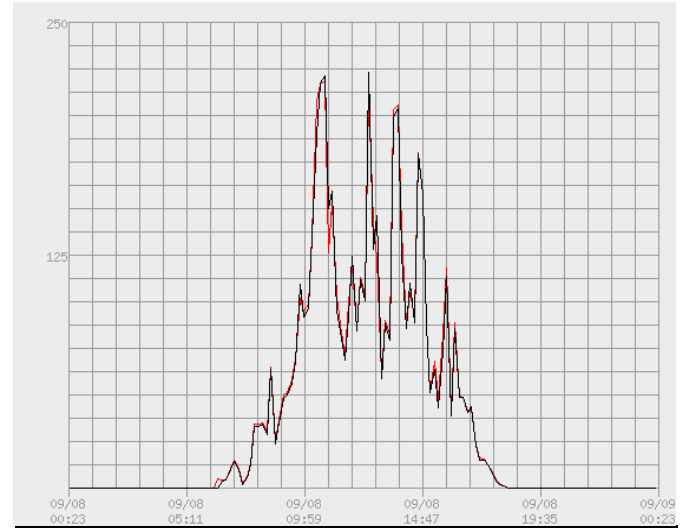
総発電量	1,940.1kw
ソーラータイム	977.3kw
なし	962.8kw

9月7日(曇り)



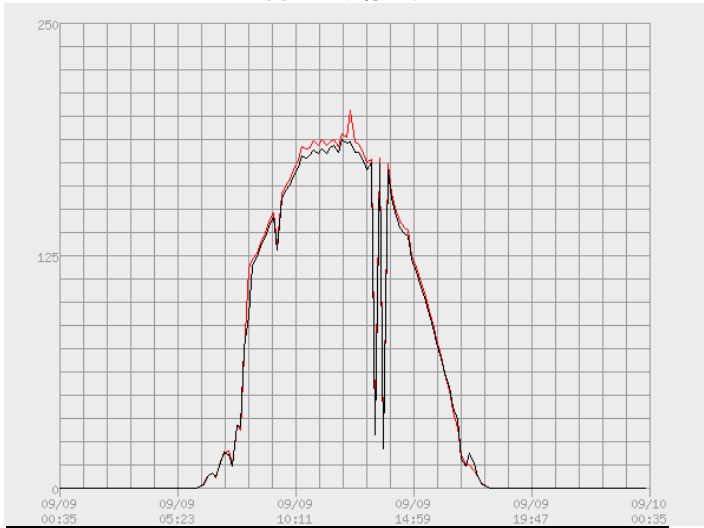
総発電量	856.3kw
ソーラータイム	437.5kw
なし	418.8kw

9月8日(晴れ)



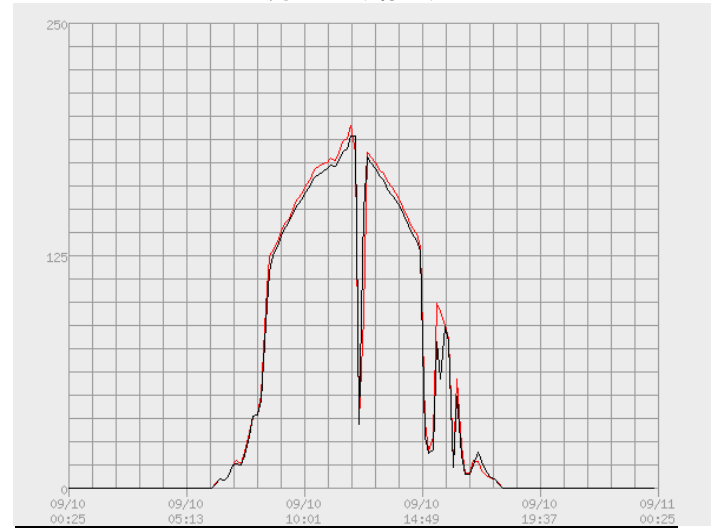
総発電量	1,785.5kw
ソーラータイム	912.6kw
なし	872.9kw

9月9日(晴れ)



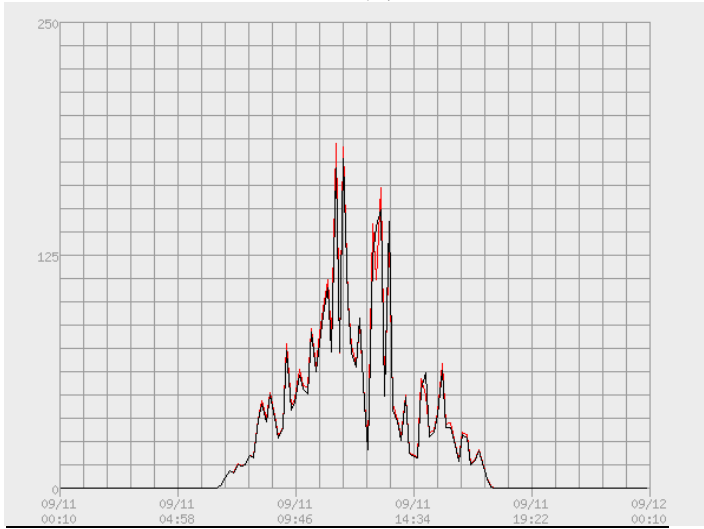
総発電量	2,504.8kw
ソーラータイム	1,264.2kw
なし	1,240.6kw

9月10日(晴れ)



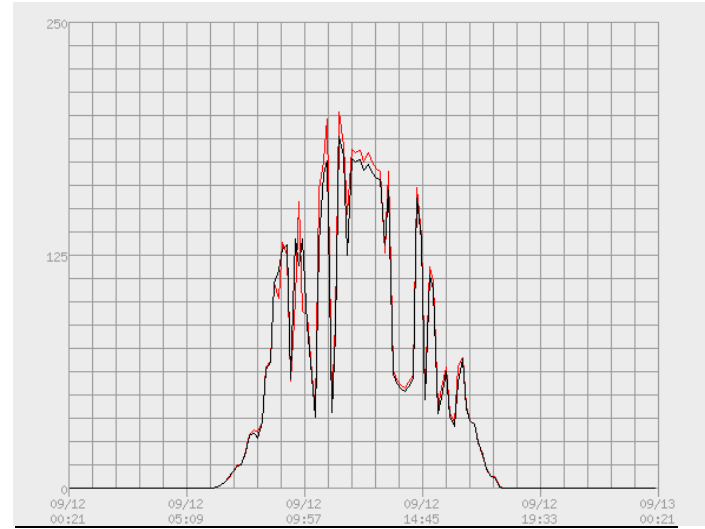
総発電量	2,251.6kw
ソーラータイム	1,143.7kw
なし	1,107.9kw

9月11日(曇り)



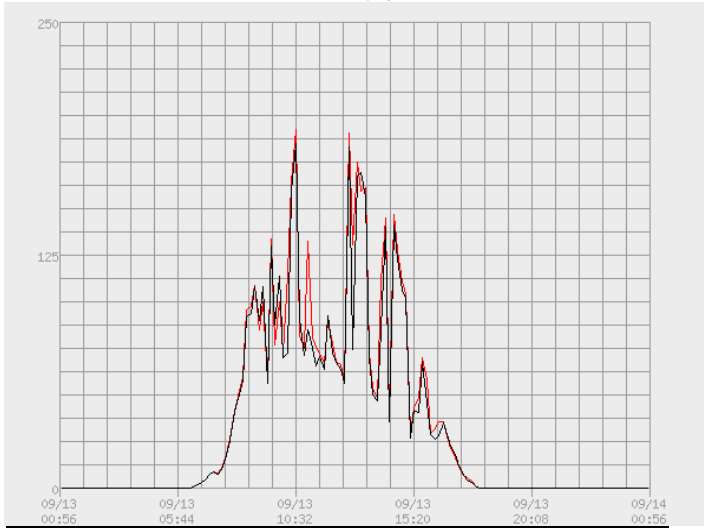
総発電量	1,107.1kw
ソーラータイム	561.2kw
なし	545.9kw

9月12日(晴れ)



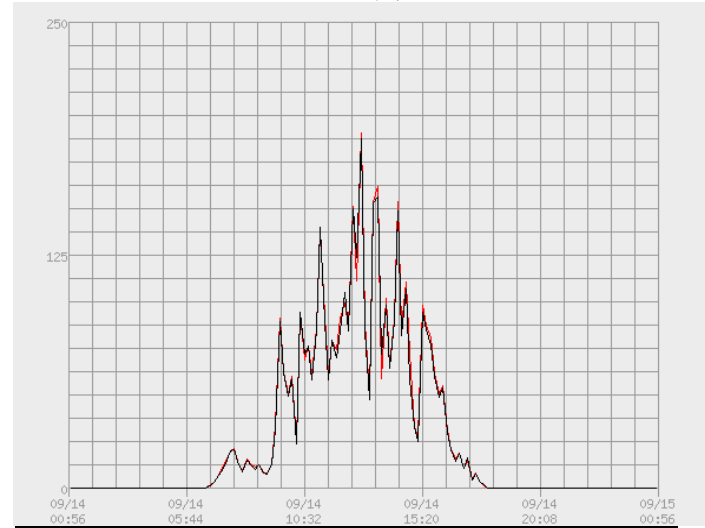
総発電量	1,886.3kw
ソーラータイム	953.0kw
なし	933.3kw

9月13日(曇り)



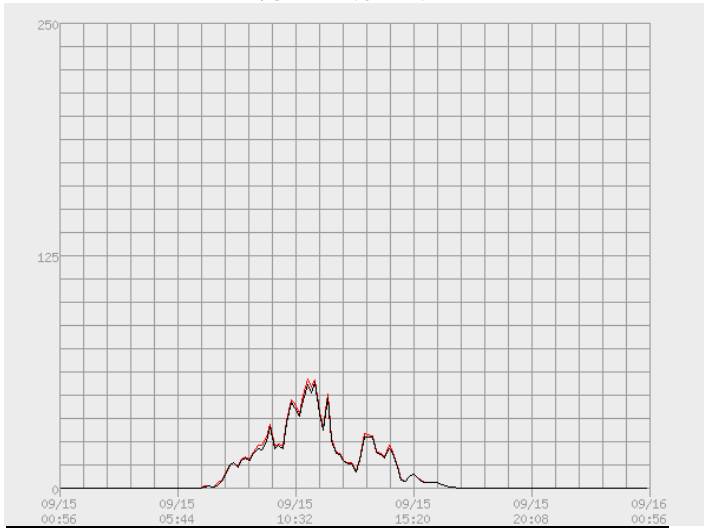
総発電量	1,555.3kw
ソーラータイム	797.6kw
なし	757.7kw

9月14日(曇り)



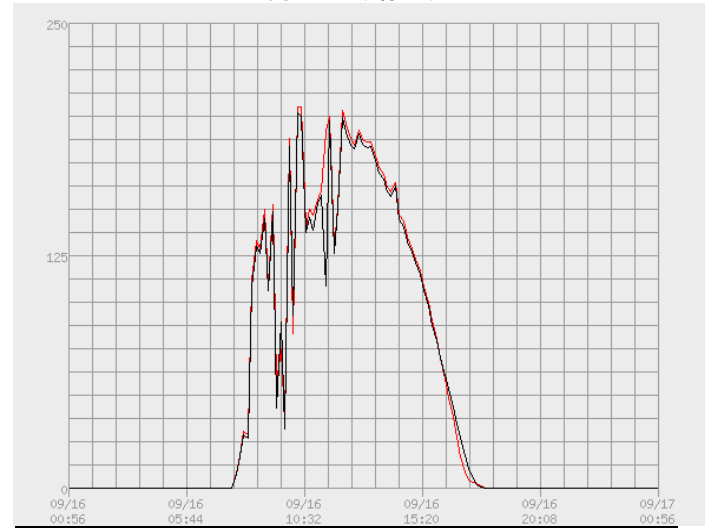
総発電量	1,270.4kw
ソーラータイム	643.4kw
なし	627.0kw

9月15日(台風)



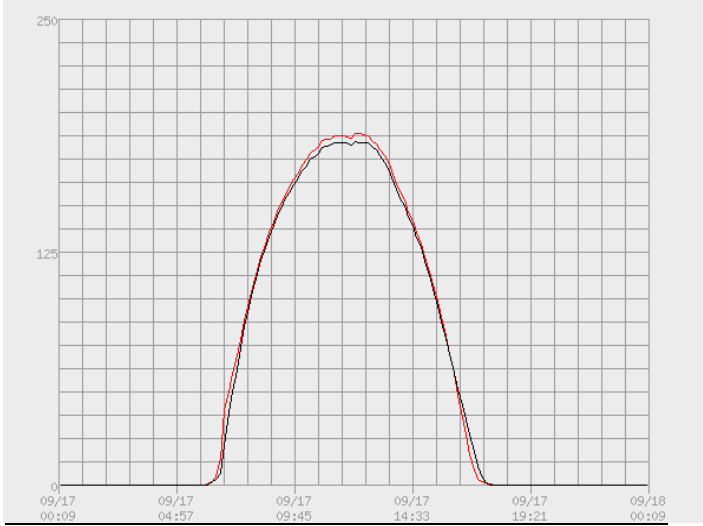
総発電量	379.9kw
ソーラータイム	196.0kw
なし	183.9kw

9月16日(晴れ)



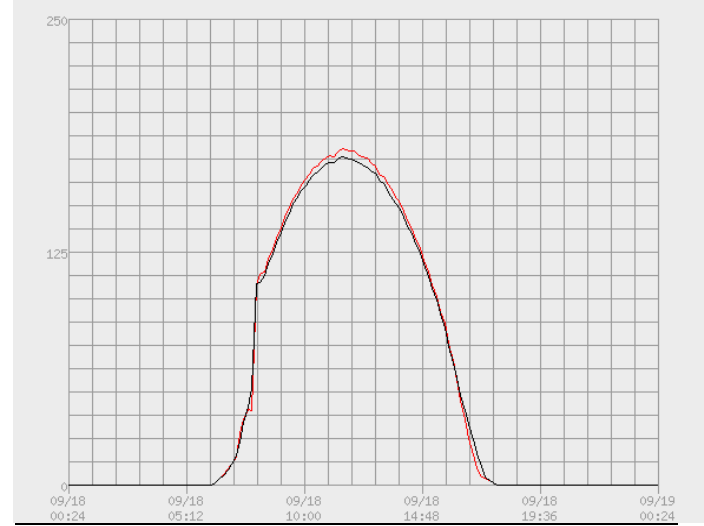
総発電量	2,340.1kw
ソーラータイム	1,188.0kw
なし	1,152.1kw

9月17日(晴天)



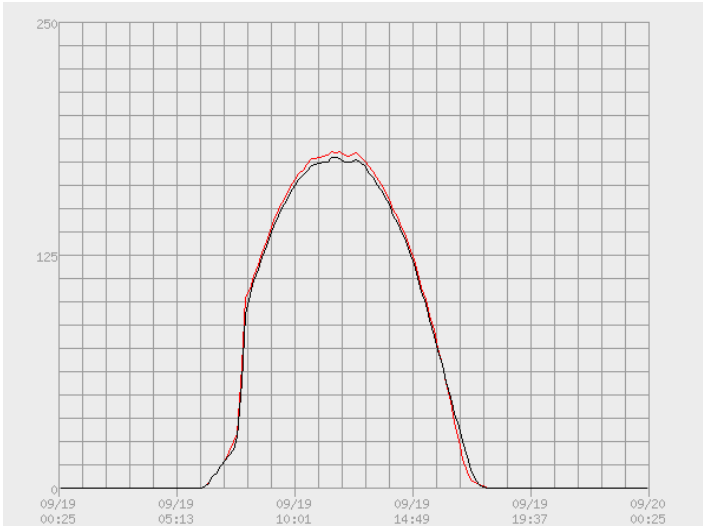
総発電量	2,734.9kw
ソーラータイム	1,395.2kw
なし	1,339.7kw

9月18日(晴れ)



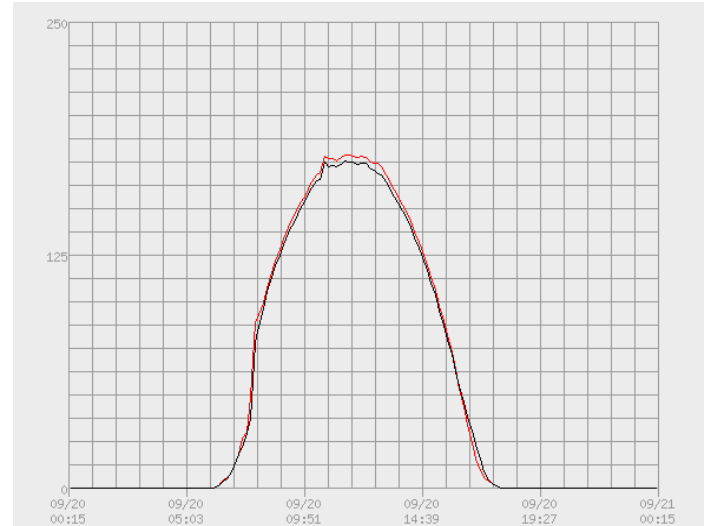
総発電量	2,494.0kw
ソーラータイム	1,262.5kw
なし	1,231.5kw

9月19日(晴れ)



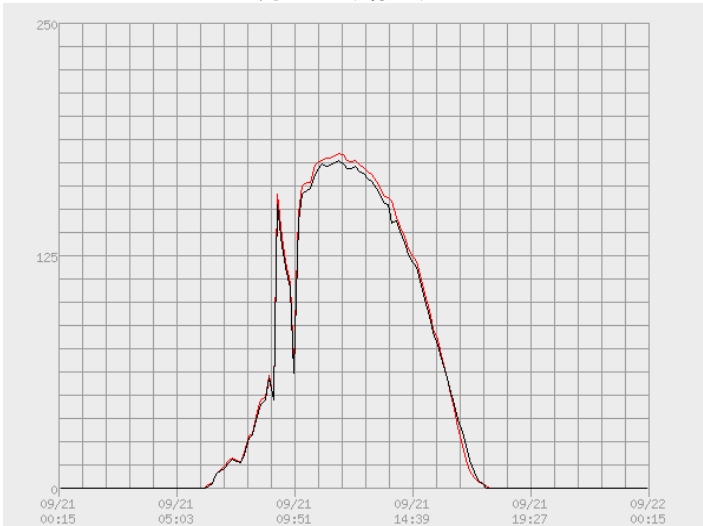
総発電量	2,506.8kw
ソーラータイム	1,273.9kw
なし	1,232.9kw

9月20日(晴れ)



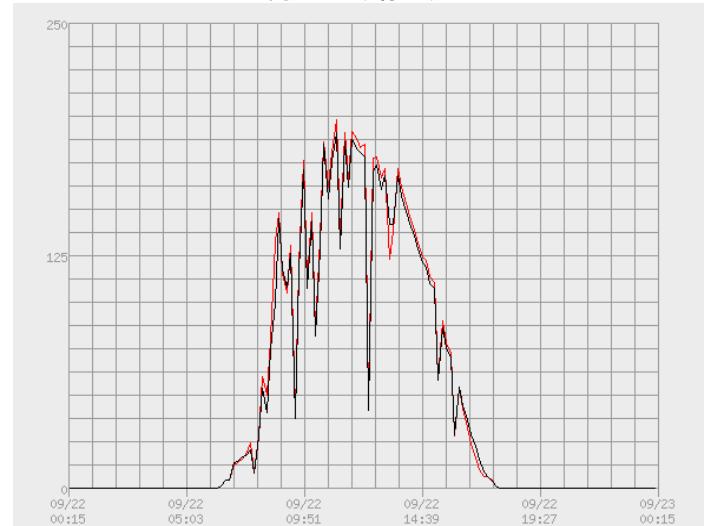
総発電量	2,470.7kw
ソーラータイム	1,254.4kw
なし	1,216.3kw

9月21日(晴れ)



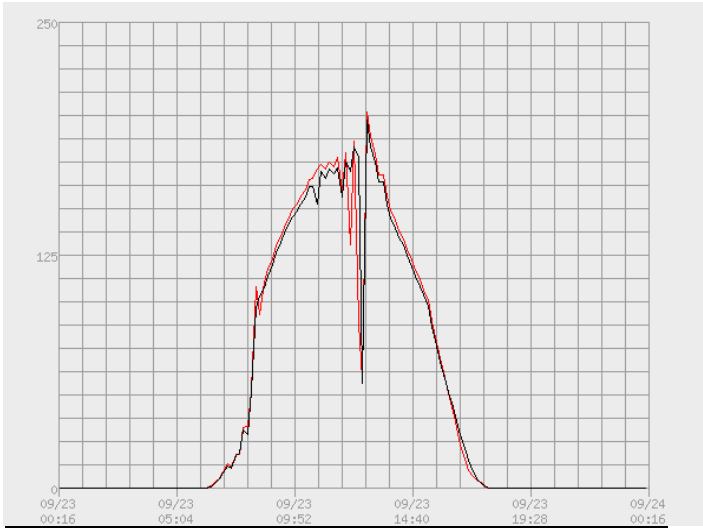
総発電量	2,190.2kw
ソーラータイム	1,111.9kw
なし	1,078.3kw

9月22日(晴れ)



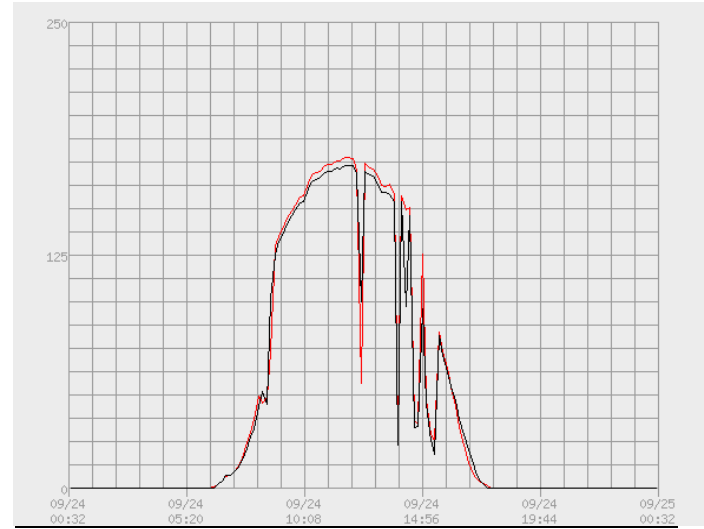
総発電量	2,175.0kw
ソーラータイム	1,100.0kw
なし	1,075.0kw

9月23日(晴れ)



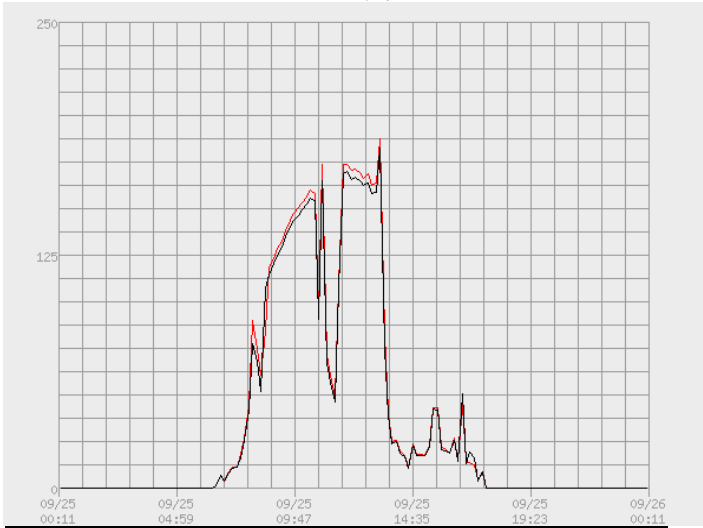
総発電量	2,282.8kw
ソーラータイム	1,153.9kw
なし	1,128.9kw

9月24日(晴れ)



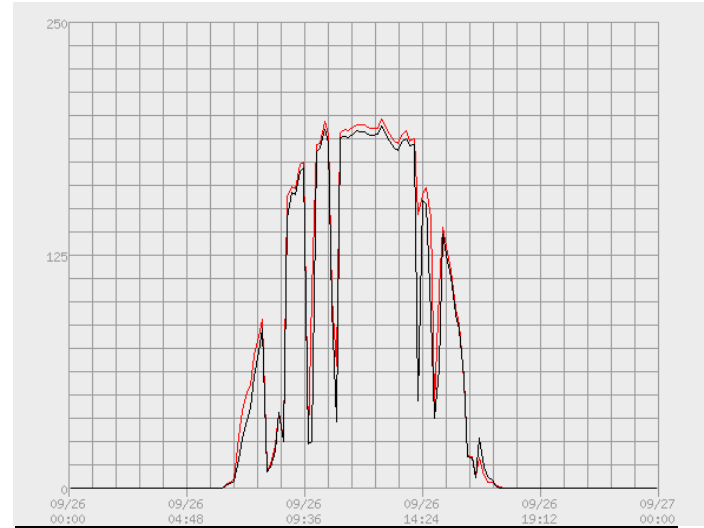
総発電量	2,086.5kw
ソーラータイム	1,063.9kw
なし	1,022.6kw

9月25日(曇り)



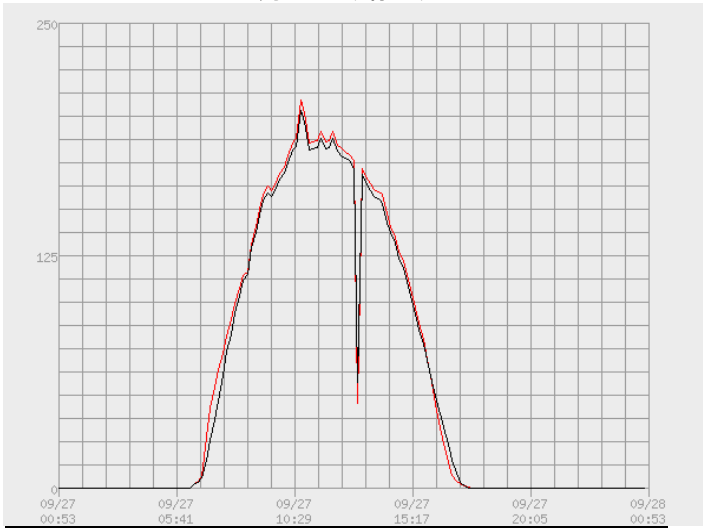
総発電量	1,644.0kw
ソーラータイム	835.5kw
なし	808.5kw

9月26日(晴れ)



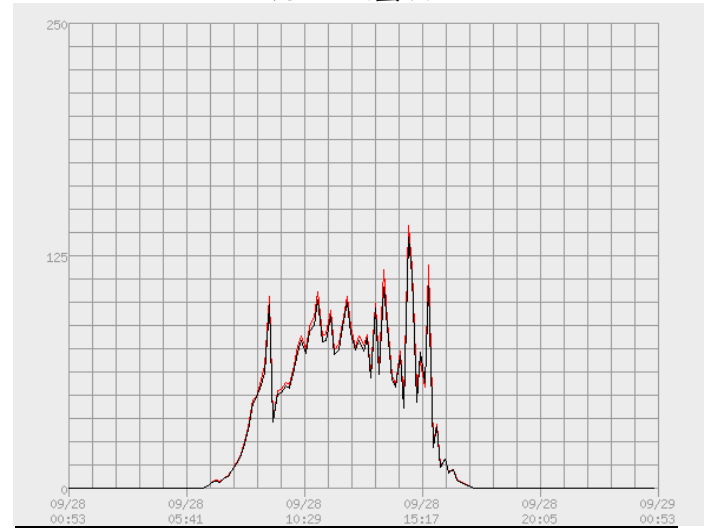
総発電量	2,410.6kw
ソーラータイム	1,249.6kw
なし	1,161.0kw

9月27日(晴れ)



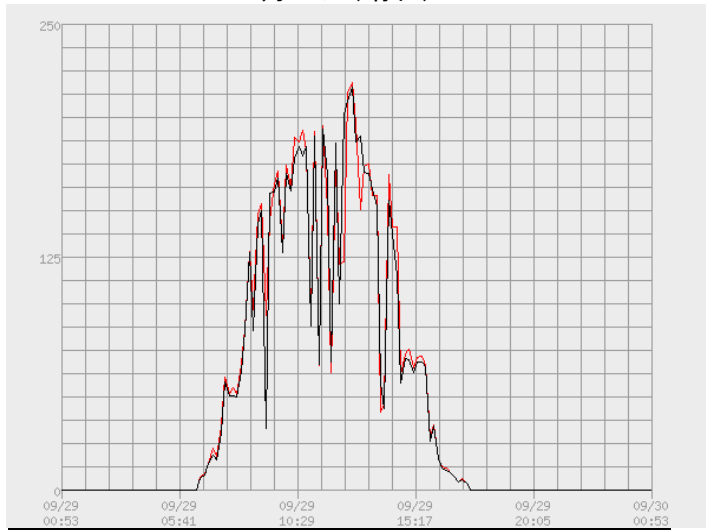
総発電量	2,593.8kw
ソーラータイム	1,326.4kw
なし	1,267.4kw

9月28日(曇り)



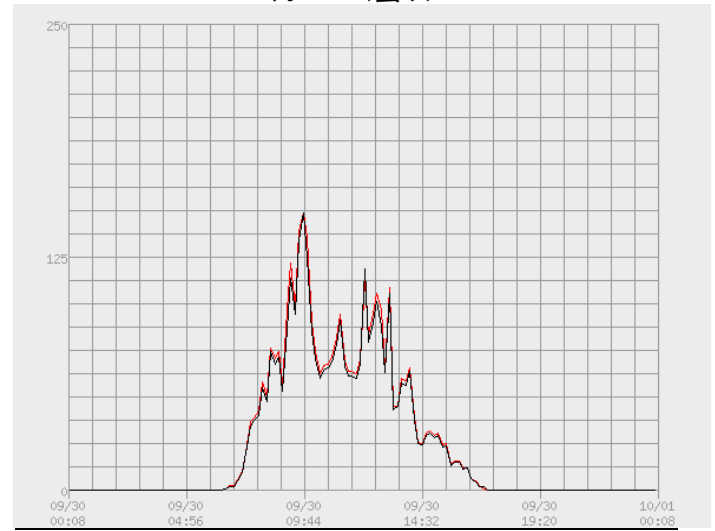
総発電量	1,178.8kw
ソーラータイム	600.2kw
なし	578.6kw

9月29日(晴れ)



総発電量	2,172.1kw
ソーラータイム	1,101.7kw
なし	1,070.4kw

9月30日(曇り)



総発電量	1,138.3kw
ソーラータイム	581.0kw
なし	557.3kw